

Ersatzteile Spare parts

Tischbohrmaschine
Bench drill

OPTidrill[®]
DX 17V

Artikel Nr. *Item no.* 302 0170



1 Ersatzteile - Spare parts

1.1 Ersatzteilbestellung - Ordering spare parts

Bitte geben Sie folgendes an - *Please indicate the following* :

- Seriennummer - *Serial No.*
- Maschinenbezeichnung - *Machines name*
- Herstellungsdatum - *Date of manufacture*
- Artikelnummer - *Article no.*

Die Artikelnummer befindet sich in der Ersatzteilliste. *The article no. is located in the spare parts list.* Die Seriennummer befindet sich am Typschild. *The serial no. is on the rating plate.*

1.2 Hotline Ersatzteile - Spare parts Hotline



+49 (0) 951-96555 -118

ersatzteile@stuermer-maschinen.de



1.3 Service Hotline



+49 (0) 951-96555 -100

service@stuermer-maschinen.de



1.4 Ersatzteilzeichnungen - Spare part drawings

A Bohrkopf - Drilling head - Spindelaufnahme MK2 - Spindle seat MT2

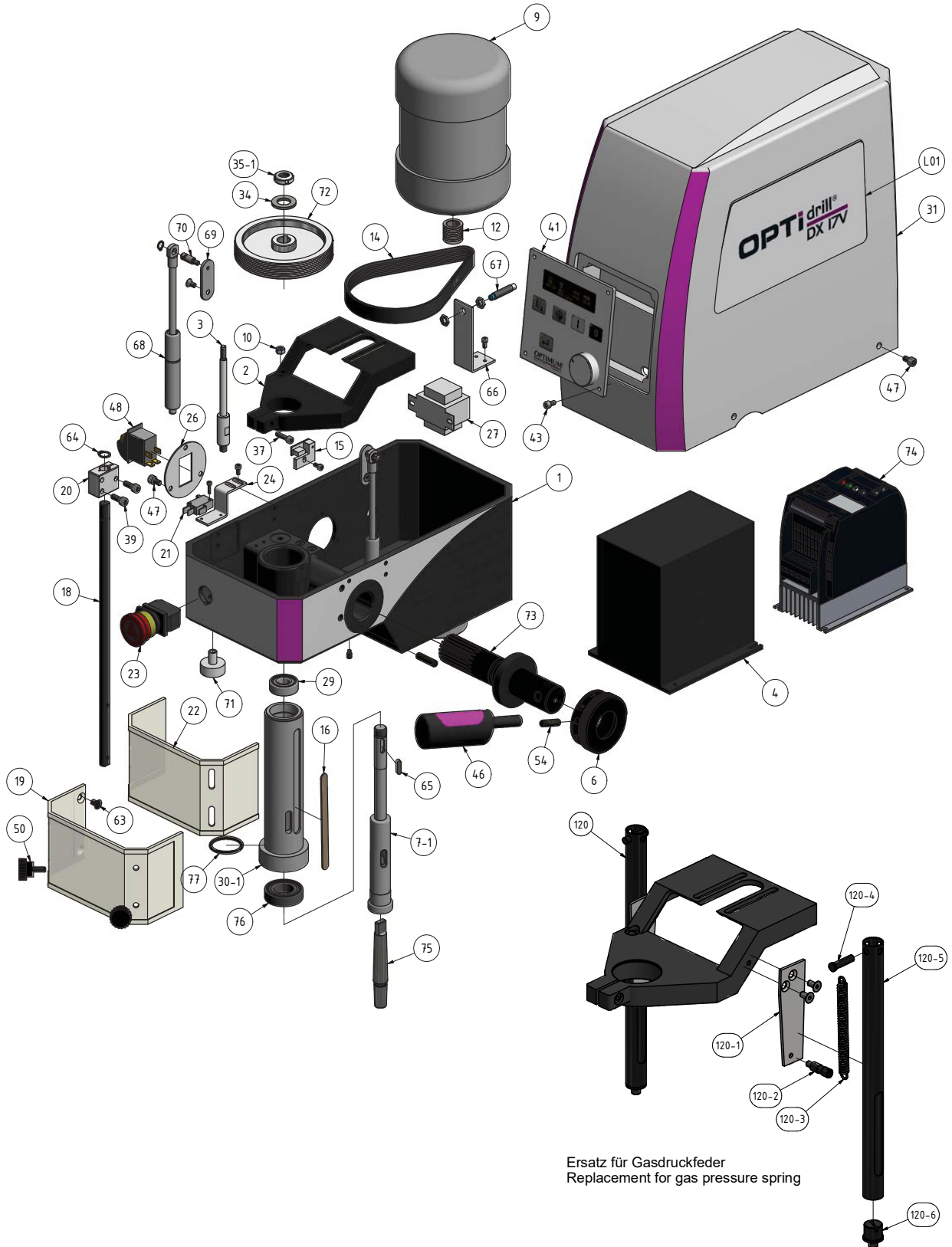
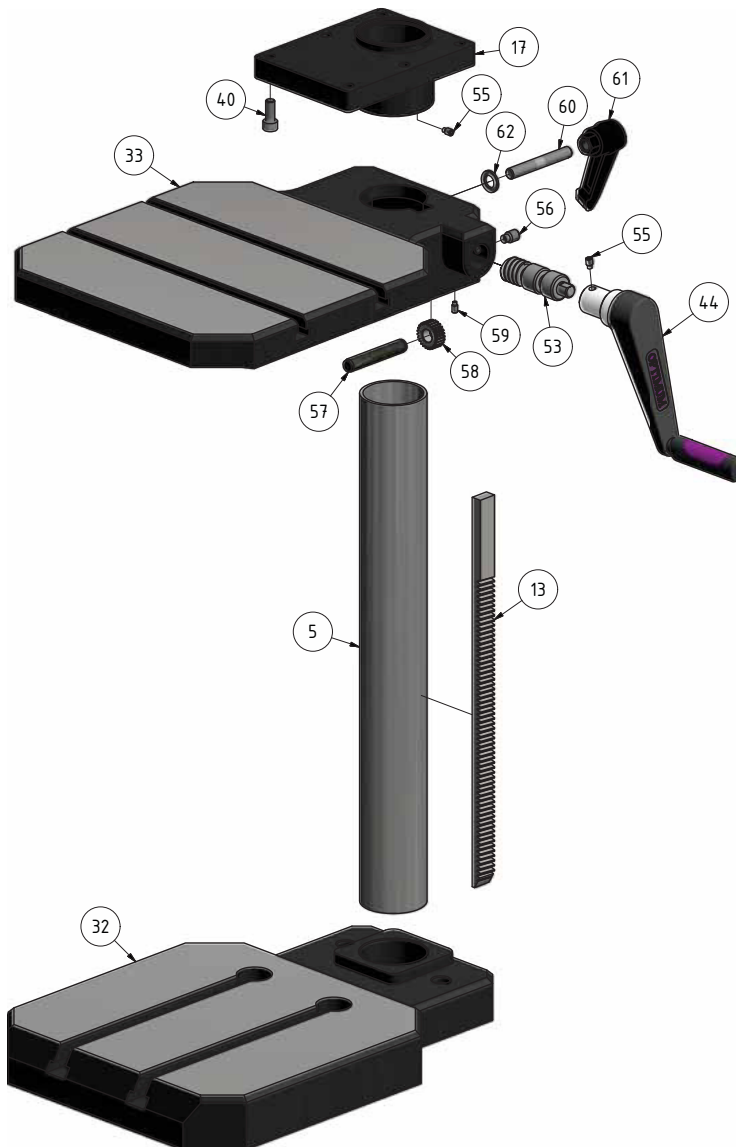


Abb. 1-1: Bohrkopf - Drilling head - MT2

DX17V - Ersatzteilliste Bohrkopf - Spare part list drilling head					
Pos.	Bezeichnung	Description	Menge	Grösse	Artikelnummer
			Qty.	Size	Item no.
1	Gehäuse	Housing	1		0302017001
2	Motorhalter	Motor holder	1		0302016002
3	Bolzen	Bolt	1		0302017003
4	Abdeckung	Cover	1		0302017004
6	Skalenring	Scala ring	1		0302017006
7	Bohrspindel	Drill spindle	1	B16	0302016007
7-1	Bohrspindel	Drill spindle	1	MT2	03020170071
9	Motor	Motor	1		0302016009
10	Sechskantmutter	Hexagon nut	1	M6	
12	Riemenscheibe	Pulley	1		0302017012
14	Breitritzenriemen	Wide groove belt	1		0302016014
15	Sensor	Sensor	1		0302016015
16	Magnetstreifen	Magnetic strip	1		0302017016
18	Stange	Rod	1		0302017018
19	Bohrfutterschutz	Drill chuck cover	1		03003171207
20	Block	Block	1		0302017020
21	Mikroschalter	Micro switch	1		0302017021
22	Bohrfutterschutz	Drill chuck cover	1	komplett	0302017022
23	Not-Aus-Schalter	Emergency stop button	1		0302017023
24	Halter	Holder	1		0302017024
26	Abdeckung	Cover	1		0302017026
27	Transformator	Transformer	1		0302017027
28	Sechskantmutter	Hexagon nut	1	M16x1,5	
29	Kugellager	Ball bearing	1	6202	0406202
30	Pinole	Sleeve	1	B16	0302016030
CPL	Pinole	Sleeve	1		0302016030CPL
31	Abdeckung	Cover	1		
34	Unterlegscheibe	Wascher	1	DIN 125 - A 17	
35	Nutmutter	Grooved nut	1	B16	0302017035
35-1	Nutmutter	Grooved nut	1	MT2	03020170351
37	Innensechskantschraube	Socket head screw	1	ISO 4762 - M5 x 20	
39	Innensechskantschraube	Socket head screw	3	ISO 4762 - M6 x 16	
41	Steuerung	Control	1		0302016041
	Steuerung	Control	1	Color display	0302017041
43	Innensechskantschraube	Socket head screw	4	ISO 4762 - M5 x 10	
46	Hebel	Lever	1		0302017046
47	Innensechskantschraube	Socket head screw	7	ISO 4762 - M6 x 10	
48	Hauptschalter	Main switch	1		0302021846
50	Klemmschraube	Clamping screw	2		
54	Zylinderstift	Cylindrical pin	2	ISO 8734 - 8 x 30 - A	
63	Senkschraube	Screw	2	M6 x 10	
64	Sicherungsring	Retaining ing	1	DIN 471 - 12x1	042SR12W
65	Passfeder	Fitting key	1	5x5x18	042P5518
66	Winkel	Angle	1		0302017066
67	Sensor	Sensor	1		0302016067
68	Gasfeder	Gas spring	2		0302016068
69	Platte	Plate	2		0302017069
70	Bolzen	Bolt	2		
71	LED- Leuchte	LED- Lamp	2		0302017071
72	Riemenscheibe	Pulley	1		0302016072
73	Zahnwelle	Gear shaft	1		0302017073
74	SIEMENS SINAMICS V20	SIEMENS SINAMICS V20	1		0302017074
75	Morsekonus	Morse taper	1	MT2-B16	3050659
76	Kugellager	Ball bearing	1	6005-2Z	04060052Z
77	O-Ring	O-ring	1		0302017077
L01	Label	Lable	2		03020170L01
120	Federrohr mit Feder komplett	Spring tube with spring, complete	2	Replacement for gas pressure spring	0302017068

B Säule und Bohrtisch - Column and drilling table



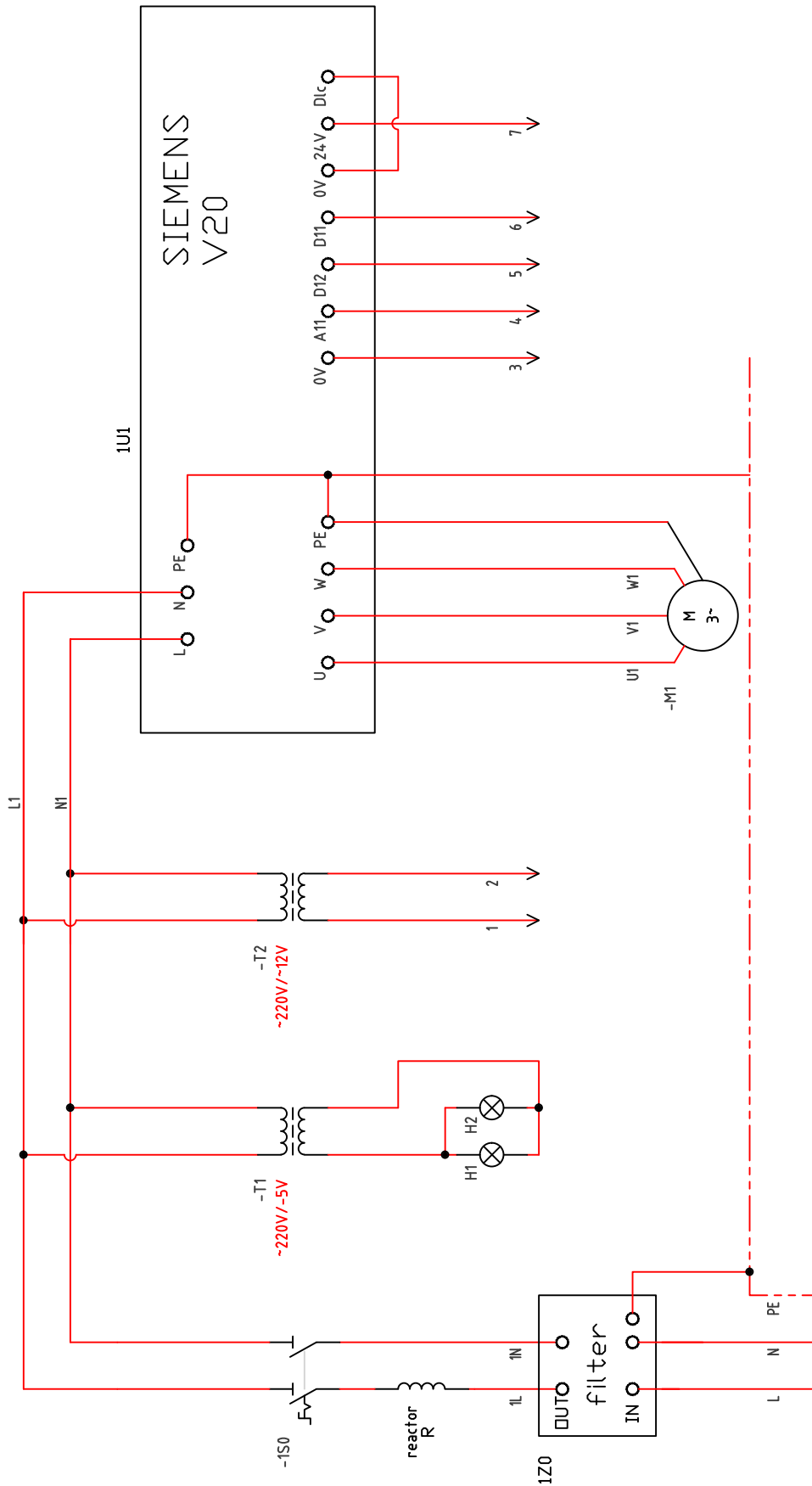
DX17V - Ersatzteilliste Säule, Bohrtisch - Spare part list column, drilling table

Pos.	Bezeichnung	Description	Menge	Grösse	Artikelnummer
			Qty.	Size	
5	Säule	Column	1	bis Baujahr 09/2015	0302015505
5	Säule	Column	1	ab Baujahr 09/2015	
13	Zahnstange	Rack	1	bis Baujahr 09/2015	0302017013
13	Zahnstange	Rack	1	ab Baujahr 09/2015	
17	Flansch, quadratisch	Flange, square	1	alt/old	
17	Flansch	Flange	1	neu/new	0302017017
32	Maschinenfuss	Machine foot	1		0302017032
33	Bohrtisch	Drill table	1		0302017033
40	Innensechskantschraube	Socket head screw	4	ISO 4762 - M8 x 20	
44	Kurbel	Crank	2		0302016044
53	Schnecke	Worm	1		0302016053
55	Gewindestift	Grub screw	3	ISO 4028 - M6 x 10	
56	Gewindestift	Grub screw	3	ISO 4028 - M10 x 16	
57	Zylinderstift	Cylindrical pin	1	ISO 8734 - 12 x 70 - A	
58	Schneckenrad	Worm wheel	1		0302016058
59	Gewindestift	Grub screw	1	ISO 4028 - M5 x 10	
60	Bolzen	Bolt	1	16x89mm	0302017060
61	Klemmhebel	Clamping lever	1	M12	0302017061
62	Scheibe	Washer	1	M12	

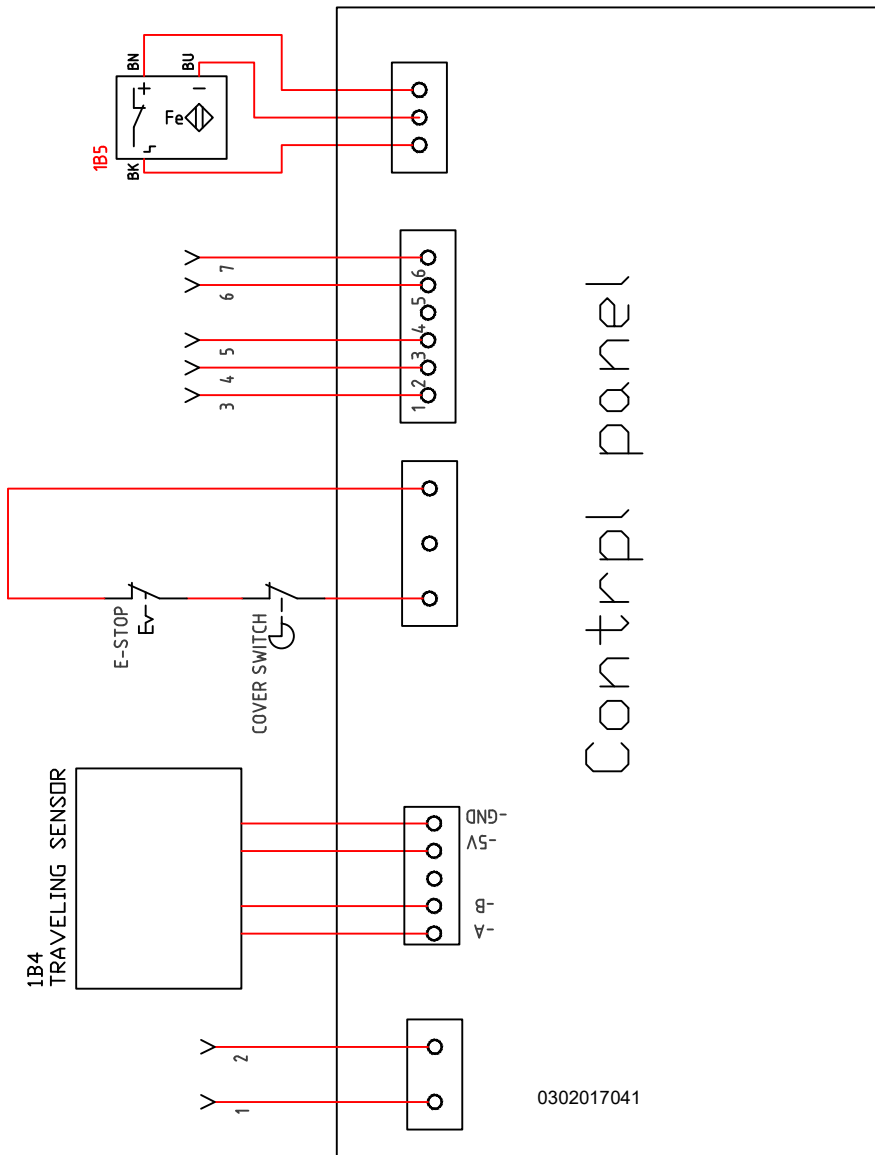
DX17V_parts.fm

Ersatzteilliste elektrische Bauteile - Spare part list electrical components - 0302016041					
Pos.	Bezeichnung	Description	Menge	Grösse	Artikelnummer
			Qty.	Size	Item no.
1S1	Hauptschalter	Main switch	1		0302021846
1M1	Antriebsmotor	Drive motor	1		0302016009
1U1	Frequenzumrichter	Frequency converter	1		0302017074
1S2	Not-Halt Schalter	Emergency stop button	1		
1S3	Schalter Bohrfutterschutz	Drill chuck switch	1		
1A3	Steuerpanel	Control panel	1		0302016041
1B4	Sensor Verfahrweg	Traveling sensor	1		
1B5	Näherungssensor	Proximity sensor	1		
1T7	Transformator	Transformer	1		
1G8	Netzteil	Power pack	1		
1H8	LED Lampe	LED Lamp	1		
1H9	LED Lampe	LED Lamp	1		

D Bedienpanel - Operating panel - 0302017041



E



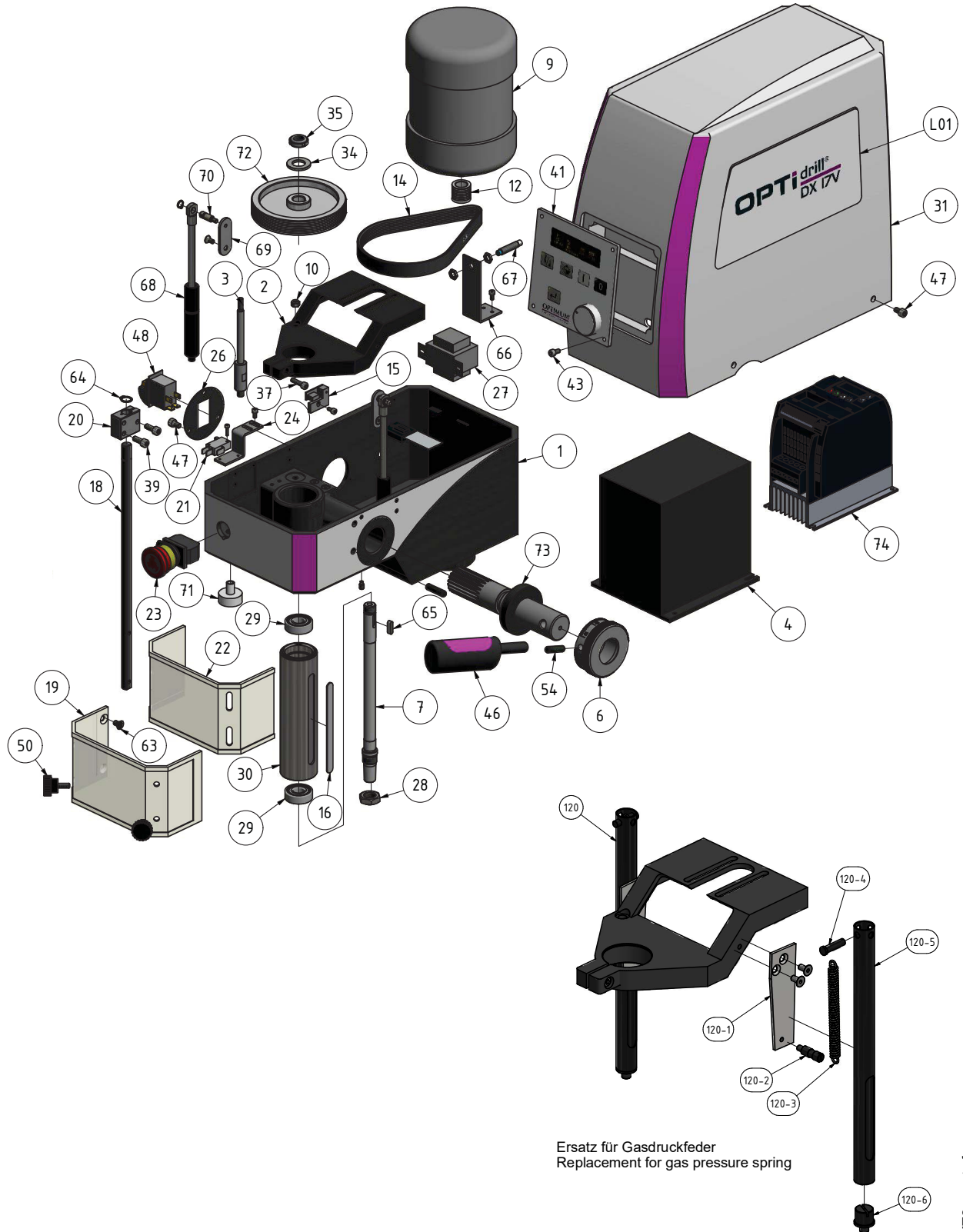
Ersatzteilliste elektrische Bauteile - Spare part list electrical components - 0302017041

Pos.	Bezeichnung	Description	Menge	Grösse	Artikelnummer
			Qty.	Size	Item no.
1S0	Hauptschalter	Main switch	1		0302021846
M1	Antriebsmotor	Drive motor	1		0302016009
1U1	Frequenzumrichter	Frequency converter	1		0302017074
E-STOP	Not-Halt Schalter	Emergency stop button	1		
Cover switch	Schalter Bohrfutterschutz	Drill chuck switch	1		
Control panel	Steuerpanel	Control panel	1		0302017041
1B4	Sensor Verfahrweg	Traveling sensor	1		
1B5	Näherungssensor	Proximity sensor	1		
T1	Transformator	Transformer	1	~ 5V	03020170T1
T2	Transformator	Transformer	1	~ 12V	03020170T2
H1	LED Lampe	LED Lamp	1		
H2	LED Lampe	LED Lamp	1		
R	Netzdrossel	Line reactor	1		03020170R
1Z0	Netzfilter	Filter	1		030201701Z0

DX17V_parts.fm

1.6 Ersatzteilzeichnungen - Spare part drawings

Bohrkopf - Drilling head - Spindelaufnahme B16 - Spindle seat B16



Ersatz für Gasdruckfeder
Replacement for gas pressure spring

Abb.1-3: Bohrkopf - Drilling head - B16

DX17V_B16-MT2_-parts.fm